



Emmanuel Plaut

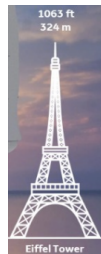
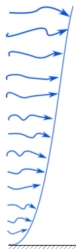
- **Ingénieur • docteur en physique**
- **Post-doctorant** en Allemagne de 1996 à 1998
- **Chercheur** depuis 1998 au  (bureau 022 rouge)
- **Maître de conférences** de 1998 à 2008 à l' 
- **Professeur** depuis 2008 à  (bureau P225)

Emmanuel Plaut : chercheur au Lemta dans le groupe Fluides

- Depuis 2015, développement de liens avec des **collègues liés à**



pour s'intéresser à la **turbulence** en général et dans le contexte de l'**énergie éolienne**...



[[GE Haliade X](#)]

- Le **professeur** en tire des liens avec des entreprises comme



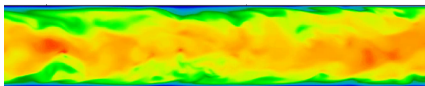
⇒ un projet 2A cette année ?

Emmanuel Plaut : chercheur au Lemta dans le groupe Fluides

- **Écoulement incident** sur éolienne = **écoulement de couche limite turbulente**
∈ **famille des écoulements turbulents en présence de paroi**

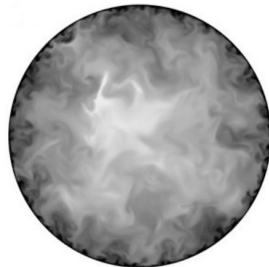
- Autres membres :

écoulement turbulent en canal plan



et

en tuyau :



- Sur cette **famille** bien documentée,
développement de **modèles de « champs moyens »** avec « **viscosité turbulente** »,
dont certains seraient « **sensibles** » ⇒ meilleurs **modèles « hybrides »** calculant **certaines fluctuations ?**

Emmanuel Plaut : professeur à Mines Nancy dans le département **Énergie**

<http://emmanuelplaut.perso.univ-lorraine.fr>